

IT

Se il vostro led non funziona, potrebbe trattarsi solo di errata polarità. Trovate la giusta polarità girando la spina nella presa (fig.1/2)

EN

If your LED does not work, it could only be incorrect polarity. Find the right polarity by turning the plug in the socket of the mini power point (pict 1/2)

DE

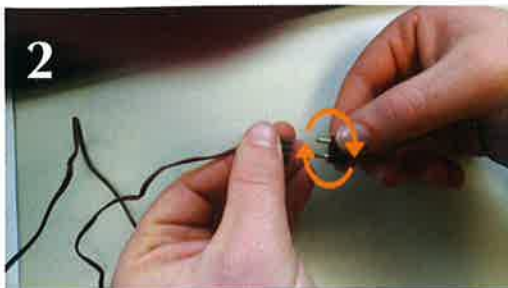
Wenn Ihre LED nicht funktioniert, kann es nur zu einer falschen Polarität kommen. Finden Sie die richtige Polarität, indem Sie den Stecker am Mini-Stecker drehen. (foto 1/2)

FR

Si le LED ne fonctionne pas, il pourrait être une polarité erronée. Trouvez la bonne polarité en tournant la mâle-prise sur la prise. (images 1/2)

SP

Si el LED no funciona, podría ser la polaridad incorrecta. Encuentre la polaridad correcta girando el enchufe en la regleta de alimentación (foto 1/2)



AVVERTENZE

Collegare il dispositivo usando solo trasformatore 3,5 volt, non collegarlo mai direttamente alla rete 220V.

Solo per uso interno, non esporre all'acqua.

Accessorio per decorazione natalizia. Tenere lontano dalla portata di bambini ed animali.

Una volta terminato il ciclo di vita del dispositivo, rispettate l'ambiente stoccando il prodotto in contenitori destinati ai prodotti elettronici.

Dispositivo rispetta le normative 2014/30/EU CE

WARNING

Connect the device using only a 3.5 volt transformer, never connect it directly to the 220V mains.

For internal use only, do not expose to water.

Accessory for Christmas decoration. Keep away from children and animals.

Once the life cycle of the device has ended, respect the environment by storing the product in containers intended for electronic products.

Device complies with the 2014/30 / EU CE standards

AVVERTISSEMENT

Branchez l'appareil uniquement à votre transformateur de 3,5 V. Ne le connectez jamais directement au secteur 220V.

Utilisez ce produits uniquement à l'intérieur. Tenir éloigné de l'eau.

Accessoire pour la décoration de Noël. Ne pas laisser à la porté des jeunes et des animaux.

Quand le cycle de vie de l'appareil termine, respectez l'environnement en mettant le produit dans des récipients destinés aux produits électroniques.

Appareil conforme aux normes CE 2014/30 EU

ADVERTENCIAS

Conecte el dispositivo usando solo et transformador de 3.5V, nunca lo conecte directamente a la red eléctrica de 220V.

Sólo para uso interno, no exponer al agua.

Accesorio para decoración de belenes. No dejes al alcance de niños y animales.

Una vez terminado el ciclo de vida del dispositivo, respete el ambiente poniendo el producto en recipientes destinados a productos electrónicos.

El dispositivo respeta las normas 2014/30 / UE CE

WARNUNGEN

Schließen Sie das Gerät nur mit einem 3,5-Volt-Transformator an, schließen Sie es niemals direkt an das 220-V-Netz an.

Nur für den internen Gebrauch darf kein Wasser in Berührung kommen.

Zubehör für Weihnachtsdekoration. Von Kindern und Tieren fernhalten.

Respektieren Sie nach dem Ende des Lebenszyklus des Geräts die Umgebung, indem Sie das Produkt in Behältern aufbewahren, die für elektronische Produkte bestimmt sind.

Das Gerät entspricht den CE-Normen 2014/30/EU

Led light

3,5 volt

